

Instalace a nastavení tiskáren

V této části nápovědy popíšeme instalaci spíše netypických tiskáren. U všech tiskáren platí, že ISKAM na ně tiskne prostřednictvím rozhraní Windows. To znamená, že je zapotřebí nejprve tiskárnu správně nainstalovat a nastavit v prostředí Windows. Dobrým indikátorem je tisk zkušební stránky. Pokud ten funguje, nastavení v ISKAMu by nemělo představovat žádný problém.

Instalace tiskárny

EPSON

U výrobce Epson máme my i naši zákazníci nejlepší zkušenosti s jejich „vlajkovou lodí“ - TM-T88 v nejnovější řadě (V v době psaní článku). Tiskárnu EPSON TM-T88IV jsme úspěšně testovali ve 32 i 64 bitových Windows 7.

O polovinu levnější, avšak dle našich zkušeností parametricky i kvalitativně shodná je Epson TM-T20II.

Ovladač snad ke všem pokladnám tiskárnám EPSON je [zde](#).

STAR

STAR SM-S230i

Tato mobilní tiskárna je malá a docela šikvná. K tabletu je připojena bezdrátově přes Bluetooth. Její nastavení je trochu „tricky“, takže vám přikládáme drobný návod, aby to pro vás bylo jednodušší.

Nastavení tiskárny

Zapnutí tiskárny - dlouhým, cca 5 sekund trvajícím stiskem levého tlačítka Power.

Po zapnutí držte současně obě tlačítka cca 5 sekund a vyjede Vám nastavení tiskárny (self test).

- Přepnout tiskárnu na režim *Bluetooth* (ne *Bluetooth iAP*) - podobně jako u tisku nastavení, po zapnutí tiskárny držte obě tlačítka, tentokrát však ještě déle jak 5 sekund, dokud neuslyšíte dvě krátké pípnutí.
- Emulation mode na *StarPRNT* - po zapnutí tiskárny otevřete kryt na umístění papíru, a opět držte obě tlačítka, dokud vám pravá dioda nezasvítí 5x. Po uzavření krytu se vytiskne nastavený emulační mód.

Obě nastavení jsou dobře popsána v manuálu ([sm-s230i_hm.pdf](#) - str. 28 a 29).

- Tiskárnu spárujte s tabletem (přes nastavení *Bluetooth*). PIN pro párování je 1234.

software Windows

- ze stránek <http://www.starmicronics.com/support/manual.aspx> je nutno stáhnout ovladač se softwarem (StarPRNT for Portable V2.0 Full Package 32/64-bit).
- Po instalaci se nainstaluje mj. software s názvem „Portable Printer Utility“. Ten spusíte a v prvním kroku je potřeba vybrat správný typ tiskárny, připojení (Bluetooth) a port. **Důležité** - na výběr máte zpravidla dva porty, zvolte ten s vyšším číslem!!! (neptejte se proč, ale s tím nižším to nefunguje a ušetříte si hodiny testování a pár šedivých vlasů).
- Jakmile máte nakonfigurováno, zbývá doinstalovat ovladač Windows. V uvedené utilitce zvolte první volbu - *Windows Printer Queue Management* a zde přes tlačítko *Add* přidáte novou tiskárnu Windows (název, který zde uvedete pak uvedete v nastavení ISKAM).
- Vše můžete otestovat přes tlačítko *Test print*, které by vám mělo vytisknout testovací stránku Windows.

Nastavení v ISKAMu je pak stejné jako u ostatních tiskáren - v *Tento terminál* uvedete u účtenkové tiskárny stejné jméno, které jste tiskárně přiřadili v kroku výše. Po uložení otestujete přes tlačítko vpravo- *Test*.

Řešení problémů

Na rozdíl od jiných tiskáren, zde k celé složitosti přistupuje ještě bezdrátové propojení s počítačem (tabletem). Nejprve je tedy potřeba identifikovat, kde nastal problém:

1. tiskárna - otestovat, jestli vytiskne nastavení (= držet obě tlačítka cca 5 sekund, pak pustit).
2. Bluetooth propojení - občas se ztratí propojení s Bluetooth a je potřeba tiskárnu znovu „spárovat“ (PIN: 1234).
3. otestovat tisk z Windows. Doporučujeme spustit utilitu *Portable Printer Utility* a v prvním kroku dát *Check* z úvodní obrazovky. Měl by zobrazit firmware Tiskárny a vytisknout krátký text. V dalším kroku pak vyzkoušet v části *Windows Printer...* testovací stránku.
4. otestovat tisk v ISKAMu - v *Tento terminál* - u účtenkové tiskárny stisknout *Test*. Pokud vyjede papír s testovacím tiskem, je vše v pořádku. Pokud přesto ISKAM v některých případech netiskne, je to buď vlivem špatného nastavení ISKAMu nebo chyby programu. Nikoli však tiskárny či jejího nastavení.

RONGTA

RONGTA RPP 200 bluetooth

Je další malá Bluetooth tiskárna, velice podobná STAR SM-S230i. Ovladače lze stáhnout ze [stránek výrobce](#) - stahujte „PORTABLE PRINTER 58MM CD(FOR RPP02N RPP200 RPP210 RPP210A RPP02A RPP02B)“.

Standardní PIN při párování jsou 4 nuly: 0000.

Zapnutí je jednoduché - stačí na 2sek. stisknout levé zapínací tlačítko. Měla by se rozsvítit pravá zelená dioda a modré diody stavu baterie. Tiskárna se po nějaké době nečinnosti sama vypíná. To, že je tiskárna „živá“ lze poznat krátkým stisknutím pravého tlačítka posunu papíru. Pokud není, stačí ji zapnout.

Stejně jak STAR SM-S230i, i u této tiskárny platí:

- COM port volit ten větší
- občas sama zruší párování BT s PC. V tom případě je zapotřebí:
 1. ve Windows zrušit v Bluetooth nastavení párování s touto tiskárnou
 2. znovu tiskárnu spárovat (PIN: 0000)

Českou nápovědu k tiskárně lze nalézt na [těchto stránkách](#).

POSIFLEX

U tiskáren Posiflex je princip obdobný EPSONu, tj. je potřeba nainstalovat běžný tiskový driver (bývá dodáván na miniCD přímo s tiskárnou)


BIXOLON

Testovali jsme tiskárnu BIXOLON SRP-350II pro použití v ISKAMu. Tiskárna je dodávána s instalátorem ovladačů na CD-čku (lze je též stáhnout z [těchto stránek](#) nebo přímo [zde](#)). Při Custom instalaci je potřeba nainstalovat Utilities, Windows driver.

Bixelon SRP-350plus COG

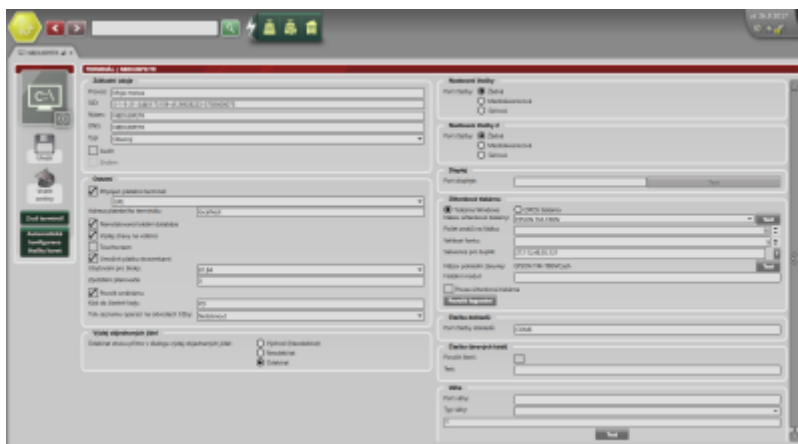
Tato tiskárna je velice stará a často obsahuje starý firmware, což ji činí nepoužitelnou v nových verzích Windows. Prostup aktualizace a instalace:

- Připojte tiskárnu na USB a proveďte upgrade firmware z [tohoto ZIPu](#) podle následujícího drobného návodu:
 1. Turn printer power switch on.
 2. Execute Firmware Download Utility.(SRP FDU VXXXXX.exe)
 3. Select the Correct Printer.
 4. Select Interface and set parameters and then click on the Connect button.
 5. Select the firmware file(*.fls)
 6. Click on the Download button.
 7. PC process Firmwareupdate and would Show a Finish sign (Don't turn off Printer).
 8. !!Wait until printer finishes firmware change and all LED'S STOP Blinking!!
 9. Check that the firmware version is changed on the printed self-test page.

- Jen upozornění – upgrade firmware se v jejich prográmku provádí přes „download“ 
- Následně instalujte [ovladač](#)
- Ověřte, že se po instalaci korektně vytiskne zkušební stránka Windows
- Do ISKAMu je nutno zkopírovat stejný název, jako má tiskárna ve Windows. Při opisu mohou vzniknout chyby.
- K plnohodnotnému ověření funkčnosti stačí stisknout tlačítko Test vedle názvu tiskárny. Měl by vyjet správně naformátovaný testovací tisk.

Nastavení v ISKAMu

V ISKAMu stačí jako název účtenkové tiskárny (v ISKaM 2006 nazváno port šuplíku) ve vlastnostech příslušného terminálu vyplnit v předchozím kroku zvolený název tiskárny.



Nastavujete-li vlastnosti přímo pro terminál, kde jste přihlášení (dialog Tento terminál), tak název tiskárny volíte z nabídky nainstalovaných tiskáren (Windows). Doporučujeme po nastavení provést test tisku.

Peněžní zásuvka

Prostřednictvím tiskárny bývá připojena i peněžní (pokladní) zásuvka na peníze, kdy jediným úkolem tiskárny je předat dál elektrický impulz, který vede k otevření šuplíku. Komunikace je ale obousměrná, tj. existuje i možnost zjistit, zda je šuplík otevřený, či nikoliv, avšak tuto kontrolu ISKAM neprovádí.

Řešení problémů

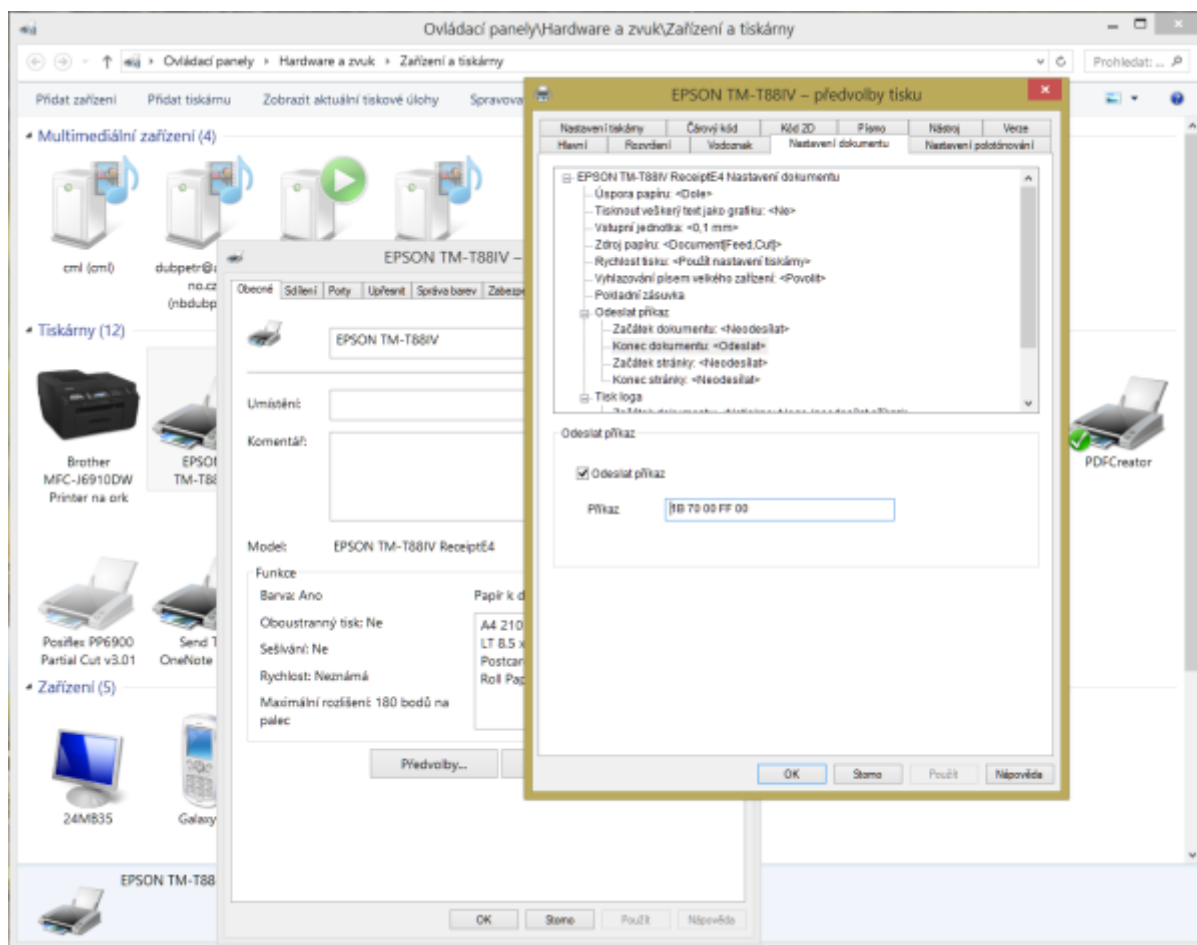
viz [Řešení potíží s hardwarem](#)

Nastavení buzzeru - sirénky

K pokladním tiskárnám lze mimo šuplíku připojit i malý buzzer, chcete-li pípák či sirénku. Používá se typicky především v kuchyni, kde personál potřebuje být informován o nové objednávce, která se vytiskne na pokladní tiskárně. Nastavení lze provést jednoduše v ovladači tiskárny Windows. Ukážeme si postup pro tiskárnu Epson TM-T88IV v prostředí Windows:

- Zařízení a tiskárny
- pravé tlačítko myši na tiskárnu a zvolit *Předvolby tisku*
- Zde zvolit *Předvolby*
- Na záložce *Nastavení dokumentu* zvolit *Konec dokumentu* v části *Odeslat příkaz*
- Jako příkaz zadat následující sekvenci (včetně mezer): *1B 70 00 FF 00*

Po uložení a správném připojení sirény by po každém tisku měla siréna vydat cca 1s tón.



~~DISCUSSION~~

From:
<https://napoveda.aps-brno.cz/> - ISKAM

Permanent link:
https://napoveda.aps-brno.cz/doku.php?id=napoveda_iskam_4:instalace:tiskarny

Last update: **2022/08/17 13:07**

