

Nastavení terminálu

Základní údaje

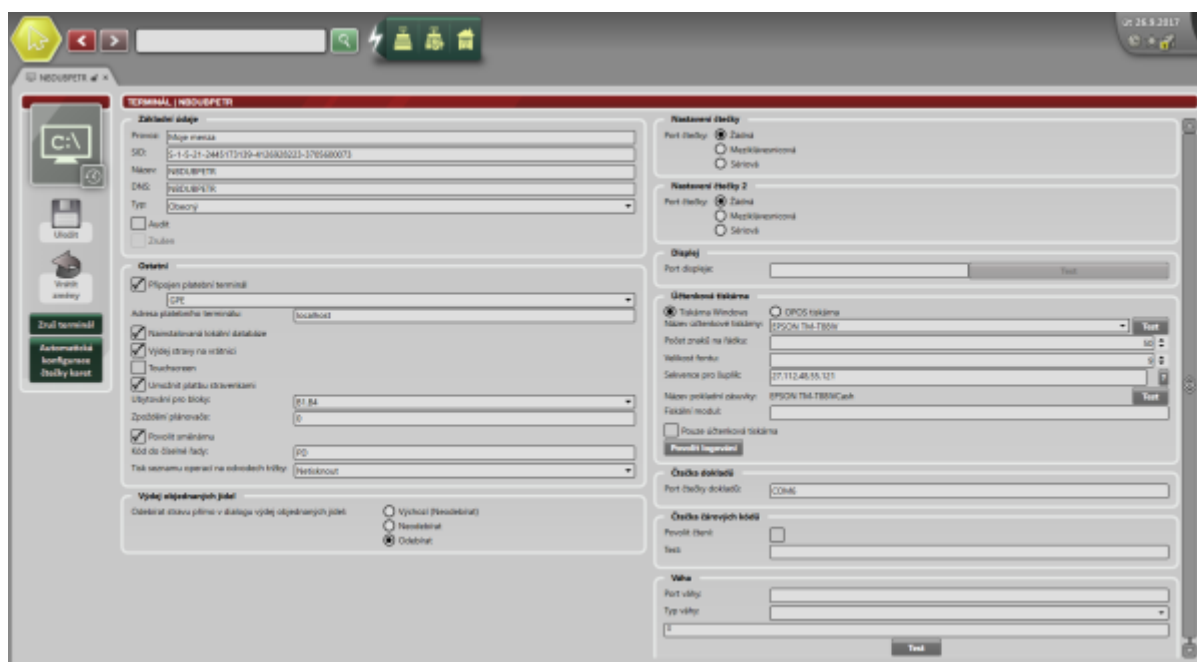
Provoz: Zobrazuje, pod kterým provozem je terminál veden ve Struktuře organizace. Zde se nedá změnit.

SID: Jednoznačný identifikátor terminálu uložený v registrech operačního systému. Změní se pouze přeinstalováním operačního systému.

Nastavení čtečky

Port čtečky:

- *meziklávesnicová:* Tento typ čtečky se chová jako další připojená klávesnice. Při načtení karty tedy rychle „napíše“ číslo čipu a v závislosti na typu a popř. konfiguraci čtečky přidá před a za číslo čipu zadané znaky. Na konci zpravidla posílá každá čtečka znaky CR a LF (enter), na začátku lze u některých čteček zadat znak, který se má poslat před číslem čipu, aby počítač snáze určil, že se nejedná o běžný vstup z klávesnice. ISKAM4 obsluhuje čtečku pomocí tzv. Windows hooks, takže dokáže rozeznat ze které klávesnice vstup pochází. Proto musíte v konfiguraci pouze vybrat „klávesnici“, která představuje Vaši čtečku. Někdy je to poznat podle názvů ovladačů, ale častěji ne - nejlepší je se do seznamu podívat ještě před instalací čtečky a po instalaci najdete v seznamu jednu položku navíc a to je ta správná. Další možností je využití logování a ISKAM tak při stisknutí klávesy popř. načtení karty ukáže v logovacím okně ID-čko klávesnice, ze kterého vstup pochází. To umožňuje snadno detekovat správnou „klávesnici“.
- *sériová:* je zapotřebí vyplnit odpovídající port (např.: COM1)



Po nastavení a uložení je nutné ISKAM vypnout a zapnout, aby se změny projevily.

[[napoveda_iskam_4:instalace:nastaveniterminalu:pcr340|Instalace čtečky PCR340/ ===== Displej
===== ===== Účtenková tiskárna =====

From:

<https://napoveda.aps-brno.cz/> - ISKAM

Permanent link:

https://napoveda.aps-brno.cz/doku.php?id=napoveda_iskam_4:instalace:nastaveniterminalu&rev=1417613886

Last update: **2014/12/03 14:38**

