

Základní údaje

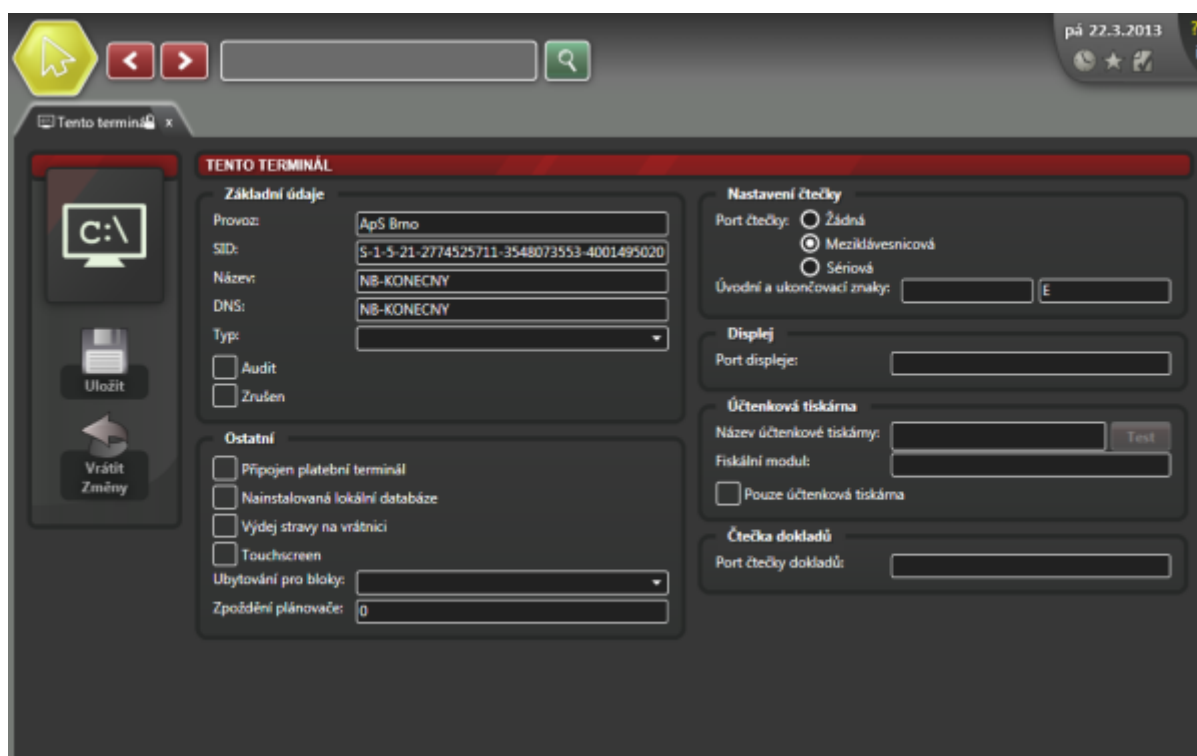
Provoz: Zobrazuje, pod kterým provozem je terminál veden ve Struktuře organizace. Zde se nedá změnit.

SID: Jednoznačný identifikátor terminálu uložený v registrech operačního systému. Změní se pouze přeinstalováním operačního systému.

Nastavení čtečky

Port čtečky:

- *meziklávesnicová:* Takováto čtečka může s číslem čipu předávat i úvodní a ukončovací znaky, které slouží pro rychlejší zjištění, že se jedná právě o vstup ze čtečky a ne z klávesnice. Pokud máte konfigurovatelnou čtečku, doporučujeme tyto znaky vyplnit. Pokud je ukončovací znak ENTER, stačí do pole ukončovacího zanku zadat písmeno E.
- *sériová:* je zapotřebí vyplnit odpovídající port (např.: COM1)



Po nastavení a uložení je nutné ISKAM vypnout a zapnout, aby se změny projevíly.

Displej

Účtenková tiskárna

From:

<https://napoveda.aps-brno.cz/> - ISKAM

Permanent link:

https://napoveda.aps-brno.cz/doku.php?id=napoveda_iskam_4:instalace:nastaveniterminalu&rev=1365497086

Last update: **2013/04/09 10:44**

